

Vår ref: 2013-04-_____/Rev _____

Prøver fra rødrev

Jeger: _____

Adresse: _____

Vald/terreng: _____

Jaktkommune: _____

Opplysninger om dyret:

Fellingsdato: _____

Kjønn: Hunndyr: Hanndyr:

Antatt alder: Ungdyr: Voksen:
(Yngre enn 1 år) (Eldre enn 1 år)

Jaktform: Åtejakt: Drivjakt (hund): Annet: (Hvis annet, beskriv under,
f.eks. fellefanget,
trafikkdrept e.l.)

Revebestand i jaktområdet: Lite rev: Middels: Mye rev:

Tegn på sjukdom / skade / unormale forhold: Skabb: Annet:

(Spesifiser)

Veiledning for prøveuttak - se side 2

Veiledning for prøveuttak

Start med å skru av plastlokket på prøvebeholderen. Ta på engangshansker på begge hender.

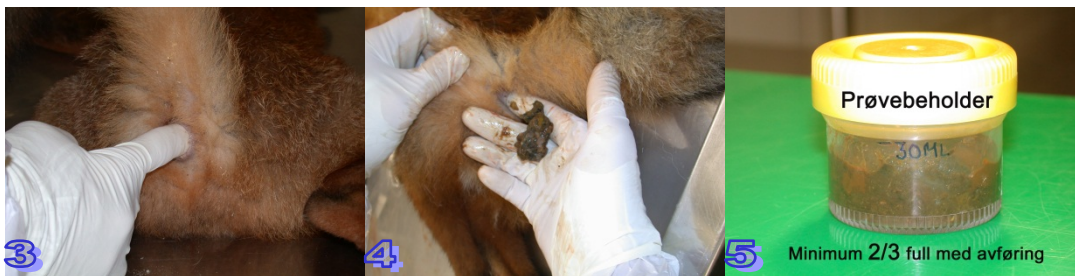
1) Kutting av tunge

Dra tunge maksimalt ut og skjær den av med en kniv (*bilde 1 og 2*)



2) Uttak avføringsprøve

Stikk en pekefinger maksimalt inn i revens endetarmsåpning (*bilde 3*), og dra ut mest mulig avføring (*bilde 4*). Putt avføringen i prøvebeholderen uten å berøre beholderens ytterside. Prøvebeholderen må bli minst 2/3 full med sammenpakket avføring, men ikke over 30 ml-merket på beholderen (*bilde 5*).



Dersom endetarmen er tom, eller inneholder for lite avføring, legges dyret på ryggen og åpnes i buken (*bilde 6*). Tarmene kommer da til syne. Oppsøk endetarmen med pekefingeren (*bilde 7*). Dra ut en 10-15 cm lang slynge av endetarm/tykktarm og kutt den av. Stryk avføringen ut av tarmen og plasser avføringen i prøvebeholderen uten å berøre beholderens ytterside.



Vreng av hanskene, vask hender og kniv godt. Skru lokket godt på prøvebeholderen. Putt prøvebeholderen i en egen plastpose som knyttes godt igjen. Stikk hånda i en ny plastpose, ta rundt tunge og vreng plastposen rundt tunge med motsatt hånd. Knyt posen godt igjen.

3) Pakking og innsending

Posen med avføring og posen med tunge legges sammen i en ny plastpose som knyttes godt igjen. Denne posen legges sammen med utfyllt innsendingsskjema i den ferdig frankerte svarkonvolutten og postes samme dag, senest dagen etter uttak!

Takk for hjelpen!

Spørsmål rettes på e-post til prosjektleder Knut Madslie: knut.madslie@vetinst.no